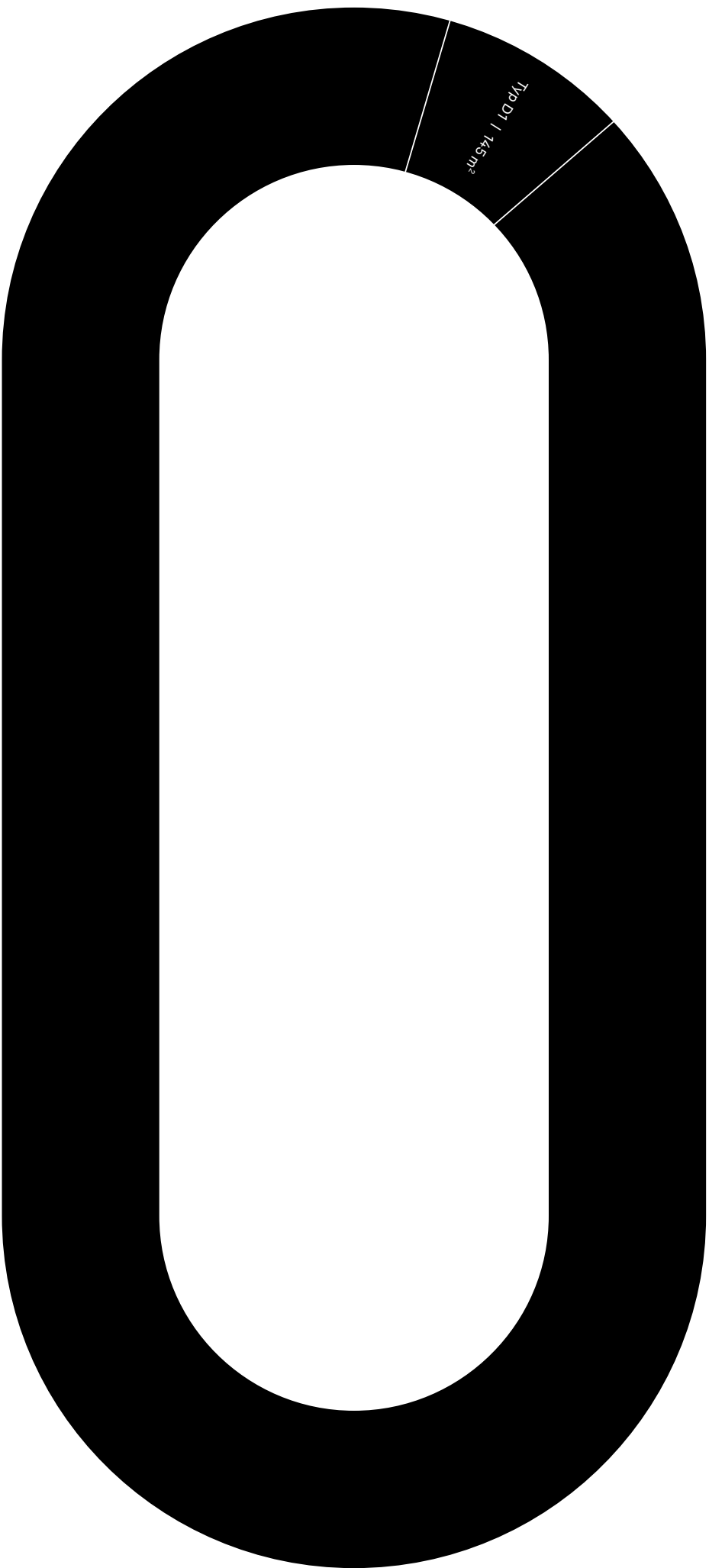


**Husen på Taket**

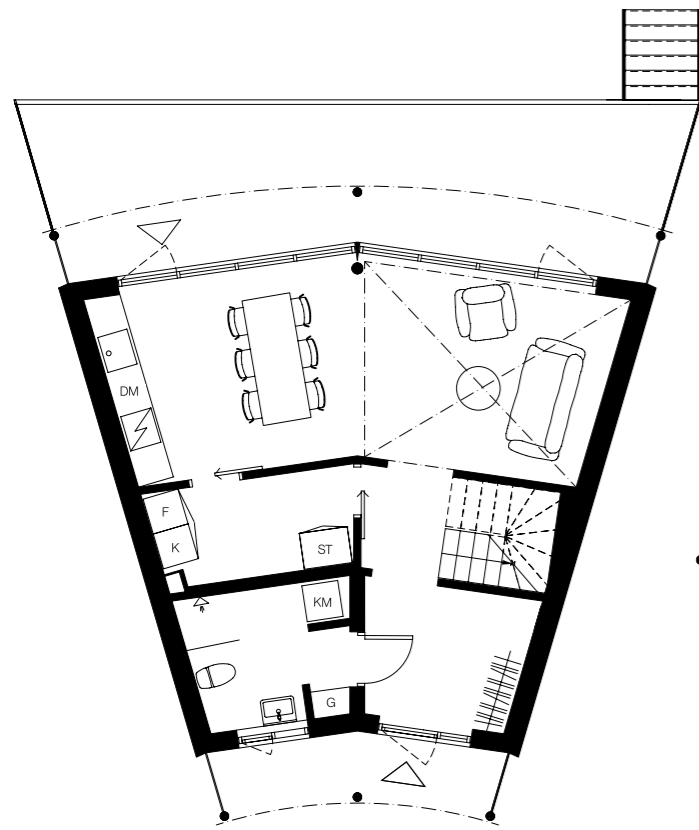
**Nr. 03**

**Varvsstaden**

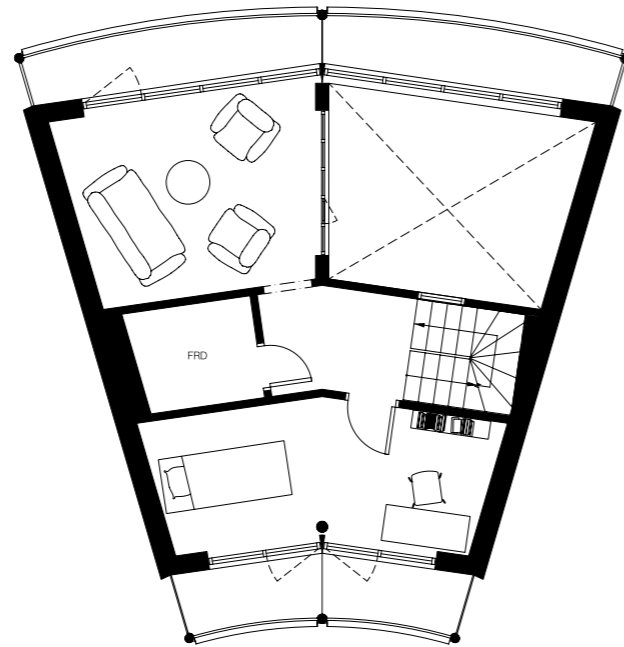
Malmö



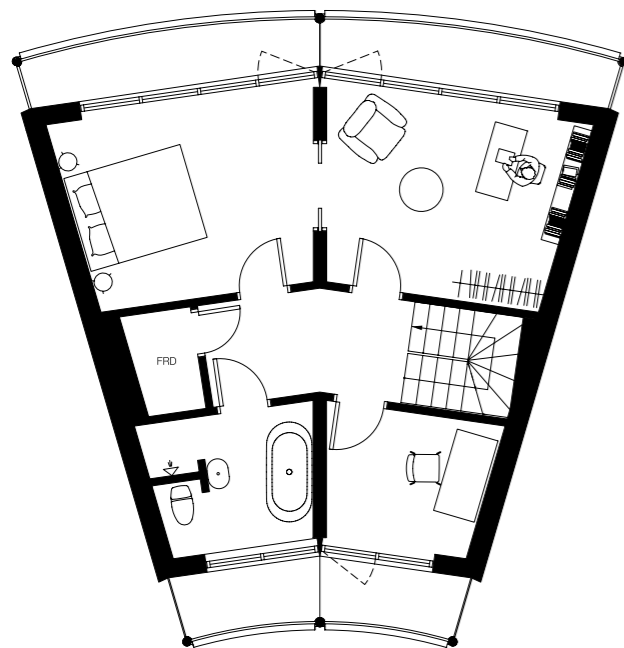
Detta är en generell ritning för hustypen, avvikande detaljer kan förekomma. För uteplatsens utformning för det specifika huset, se situationsplanen.



Hustyp D1, bottenvåning

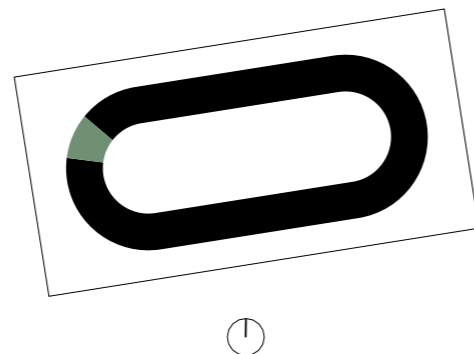


Hustyp D1, plan 2



Hustyp D1, plan 3

DM	Diskmaskin	G	Garderob
K	Kylskåp	KM	Kombimaskin
F	Frysåp	FRD	Förråd
ST	Städskåp		



1 5m



Utsikt, hus nr. 03, plan 2.

## Nr. 03 | Typ D1 | 145 m<sup>2</sup>

Radhus 03 ligger i västerläge med eftermiddagssol och en vid utsikt över staden. I fjärran syns både en glimt av havet och siluetten av Turning Torso. Balkonger och terrasser åt två håll gör att bostaden hela tiden har en kontakt med ljuset och omgivningen. Mot innergården möter man en mer skyddad sida av kvarteret där grönska och planteringar skapar ett lugnt rum.

Precis som i hela projektet är bostaden formgiven med stor omsorg om material, färgsättning och ljus. Fönster och genomtänkta planlösningar skapar ett ljust och

sammanhållet hem där varje våningsplan har sin egen rytm, men ändå hänger ihop som en helhet.

Som en del av Husen på Taket är Radhus 03 ritat av Förstberg Ling och byggt ovanpå den gamla svets- och pannverkstaden, Hall 259. Här tas ingen ny mark i anspråk, utan i stället byggs nya hem vidare på en plats som redan bär på Varvsstadens historia. Här blir Radhus 03 en viktig pusselbit – där du är välkommen att skapa ditt nya hem.



Vy från sovrum. (Visionsbild)

**Malin Eriksson**  
Fastighetsmäklare

Fastighetsbyrån – Malmö  
070-8572828  
malin.u.eriksson@fastighetsbyran.se  
fastighetsbyran.com