

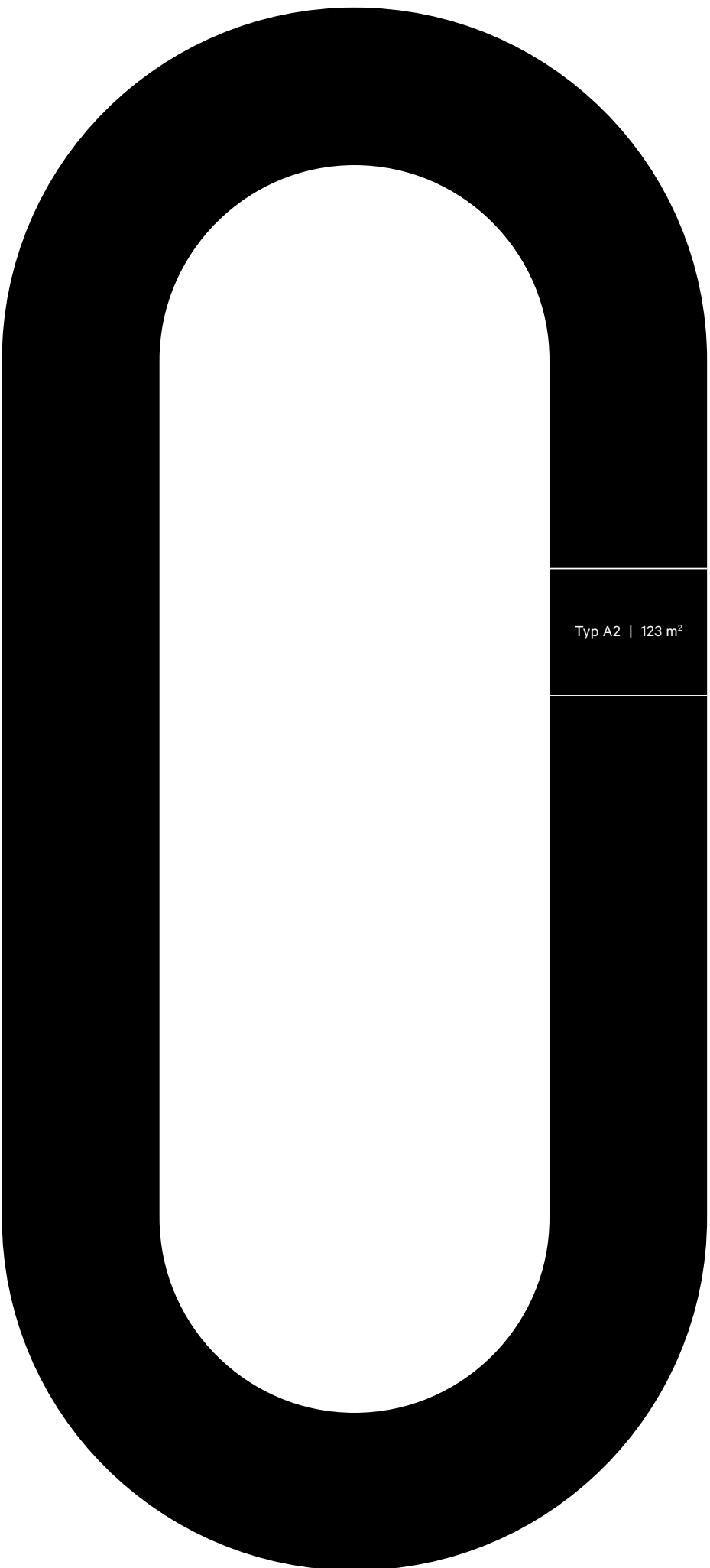
**Husen på Taket**

**Nr. 07**

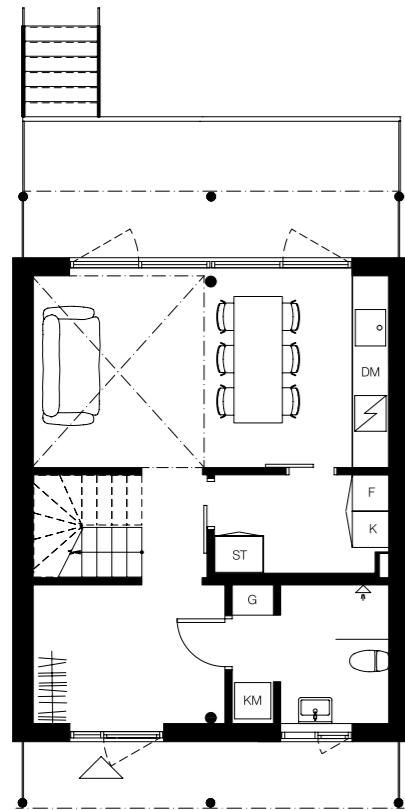
**Varvsstaden**

Malmö

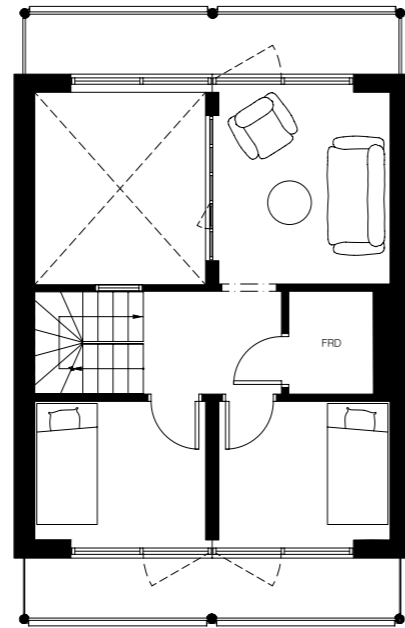
Typ A2 | 123 m<sup>2</sup>



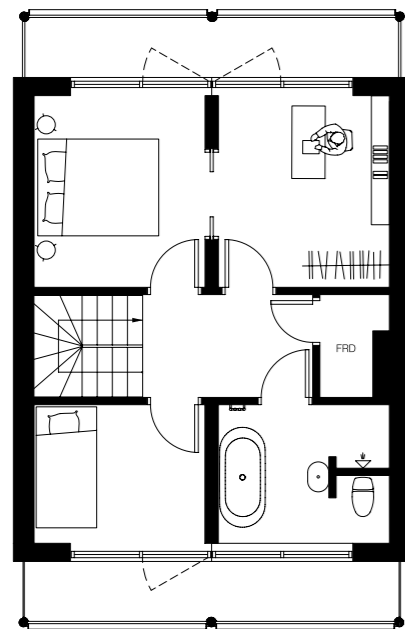
Detta är en generell ritning för hustypen, avvikande detaljer kan förekomma.



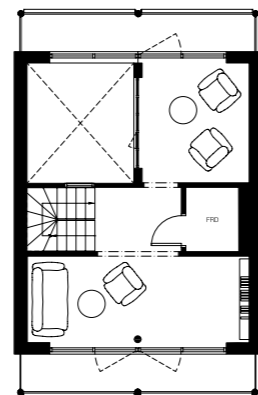
Hustyp A2, bottenvåning



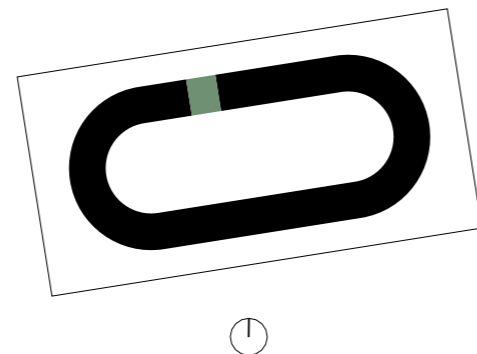
Hustyp A2, plan 2



Hustyp A2, plan 3



Hustyp A2, plan 2, alternativ planlösning



- |    |            |     |             |
|----|------------|-----|-------------|
| DM | Diskmaskin | G   | Garderob    |
| K  | Kylskåp    | KM  | Kombimaskin |
| F  | Frysåp     | FRD | Förråd      |
| ST | Städsåp    |     |             |

1 5 m



Utsikt, hus nr. 07, plan 2.

## Nr. 07 | Typ A2 | 123 m<sup>2</sup>

Radhus 07 ligger på den norra sidan av Husen på Taket. Härifrån blickar du ut över Västra Hamnens takåsar och vidare mot havet, medan balkongerna mot söder fångar solen under stora delar av dagen. Läget ger en fin kombination av utsikt, ljus och en tydlig koppling till himmel och stad runt omkring.

Precis som i hela projektet är bostaden formgiven med stor omsorg om material, färgsättning och ljus. Fönster och genomtänkta planlösningar skapar ett ljust och

sammanhållet hem där varje våningsplan har sin egen rytm, men ändå hänger ihop som en helhet.

Som en del av Husen på Taket är Radhus 07 ritat av Förstberg Ling och byggt ovanpå den gamla svets- och pannverkstaden, Hall 259. Här tas ingen ny mark i anspråk, utan i stället byggs nya hem vidare på en plats som redan bär på Varvsstadens historia. Här blir Radhus 07 en viktig pusselbit – där du är välkommen att skapa ditt nya hem.



Vy från innergård. (Visionsbild)

**Malin Eriksson**  
Fastighetsmäklare

Fastighetsbyrån – Malmö  
070-8572828  
malin.u.eriksson@fastighetsbyran.se  
fastighetsbyran.com