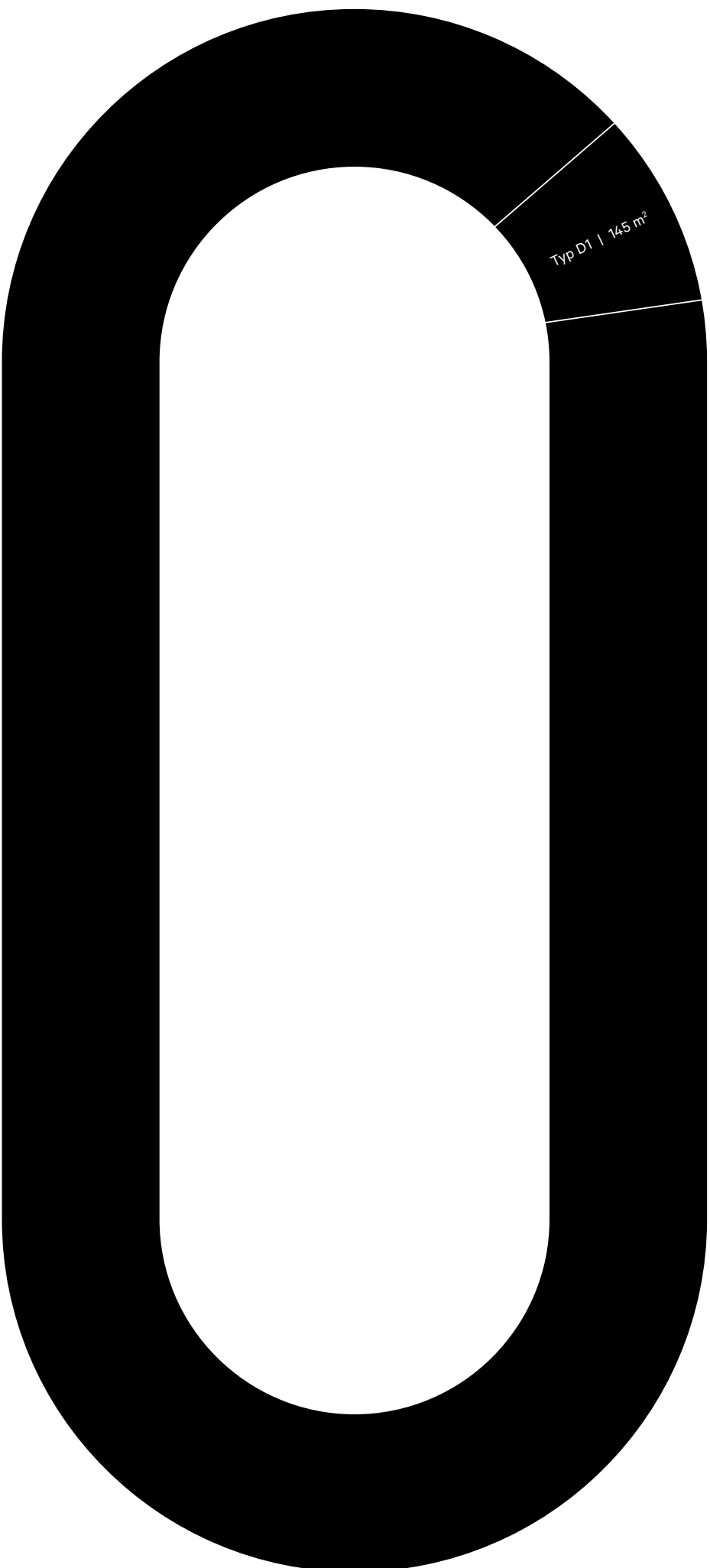


Husen på Taket

Nr. 04

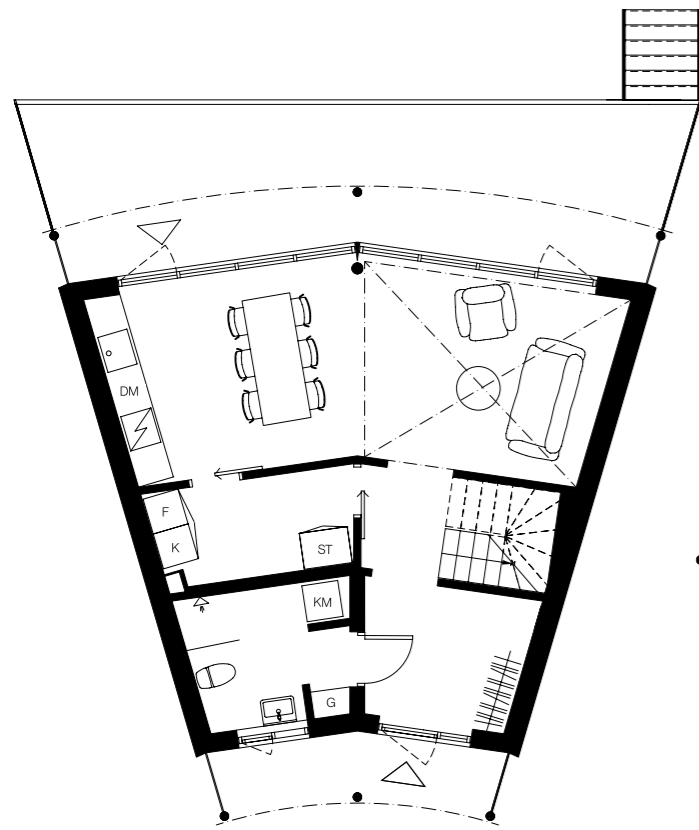
Varvsstaden

Malmö

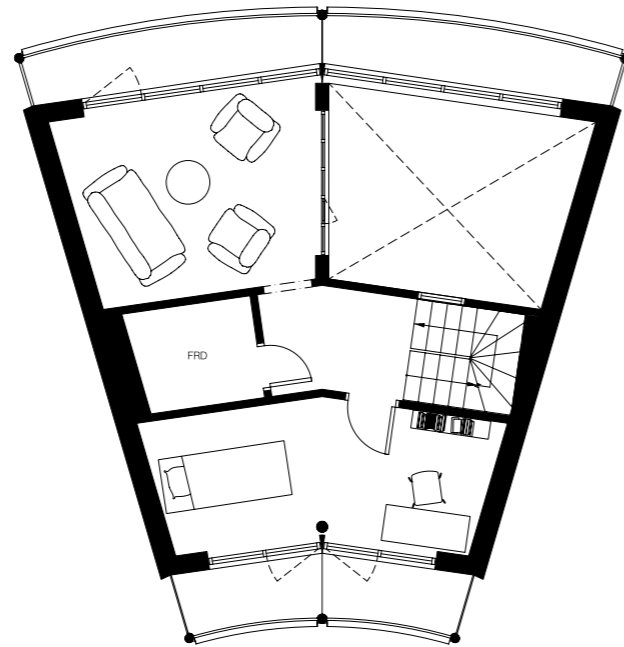


Typ D1 | 145 m²

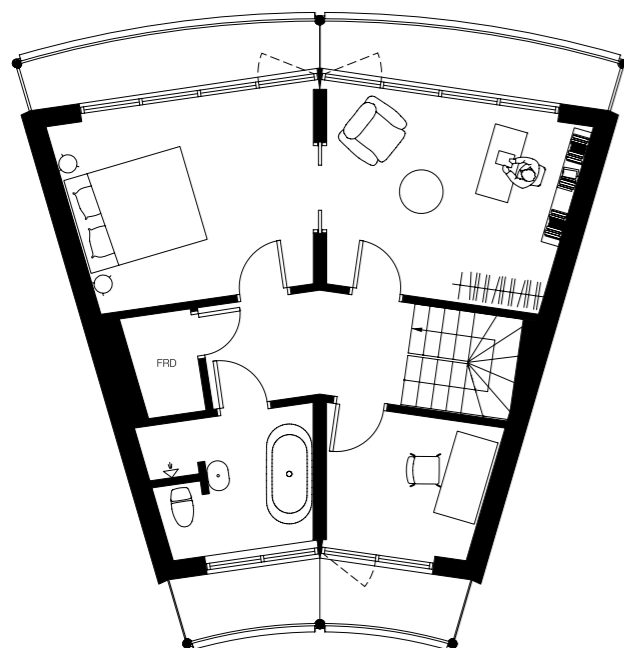
Detta är en generell ritning för hustypen, avvikande detaljer kan förekomma. För uteplatsens utformning för det specifika huset, se situationsplanen.



Hustyp D1, bottenvåning

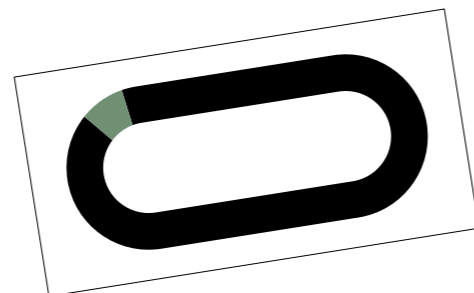


Hustyp D1, plan 2



Hustyp D1, plan 3

DM	Diskmaskin	G	Garderob
K	Kylskåp	KM	Kombimaskin
F	Frysåp	FRD	Förråd
ST	Städskåp		



1 5m



Utsikt, hus nr. 04, plan 2.

Nr. 04 | Typ D1 | 145 m²

Radhus 04 ligger i ett nordvästligt läge med utsikt mot Västra Hamnen, havet och Turning Torso. Här möts stadens nya siluett och det öppna ljuset från havet. Balkonger och terrasser åt två håll gör att bostaden hela tiden har en kontakt med ljuset och omgivningen. Mot innergården möter man en mer skyddad sida av kvarteret där grönska och planteringar skapar ett lugnt rum.

Precis som i hela projektet är bostaden formgiven med stor omsorg om material, färgsättning och ljus. Fönster

och genomtänkta planlösningar skapar ett ljus och sammanhållet hem där varje våningsplan har sin egen rytm, men ändå hänger ihop som en helhet.

Som en del av Husen på Taket är Radhus 04 ritat av Förstberg Ling och byggt ovanpå den gamla svets- och pannverkstaden, Hall 259. Här tas ingen ny mark i anspråk, utan i stället byggs nya hem vidare på en plats som redan bär på Varvsstadens historia. Här blir Radhus 04 en viktig pusselbit – där du är välkommen att skapa ditt nya hem.



Vy från sovrum. (Visionsbild)

Malin Eriksson
Fastighetsmäklare

Fastighetsbyrån – Malmö
070-8572828
malin.u.eriksson@fastighetsbyran.se
fastighetsbyran.com