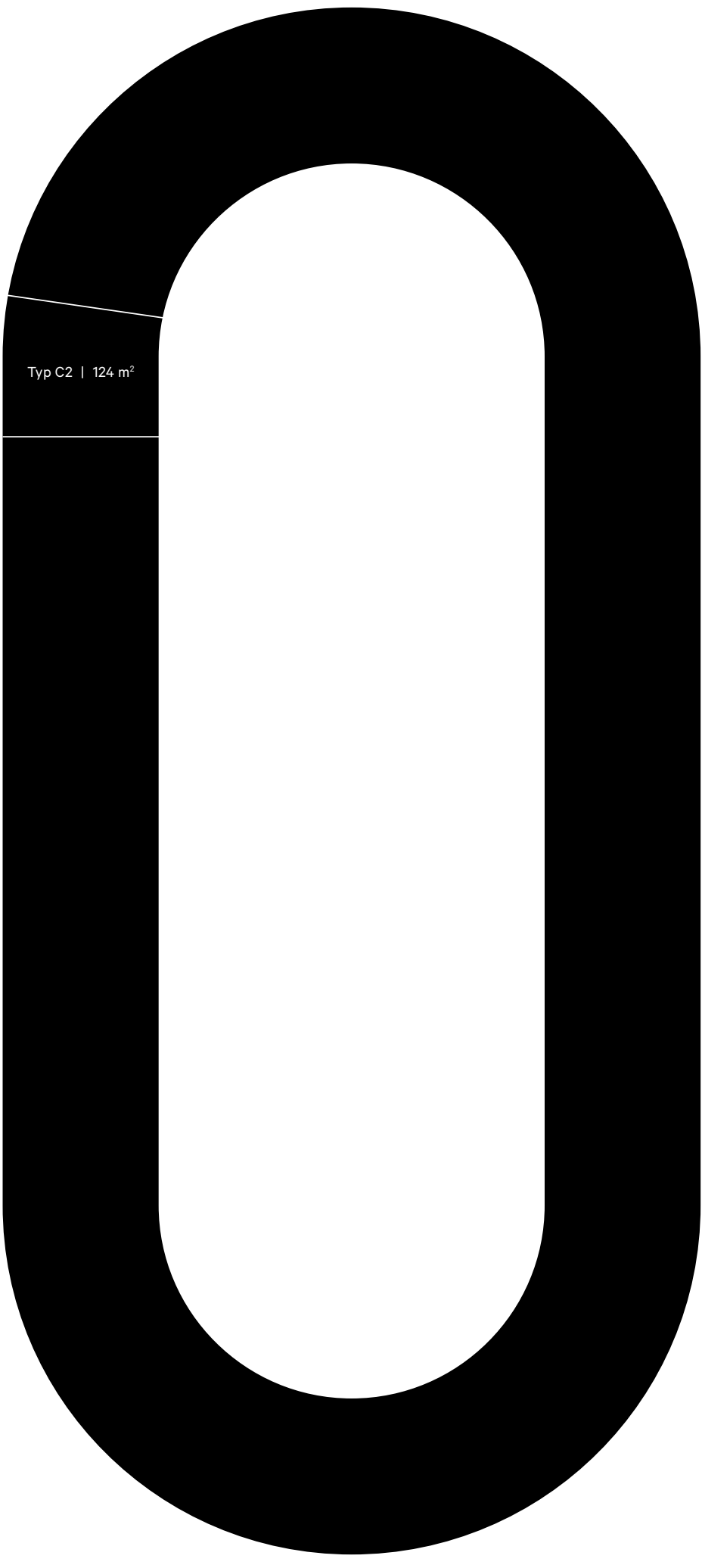


**Husen på Taket**

**Nr. 23**

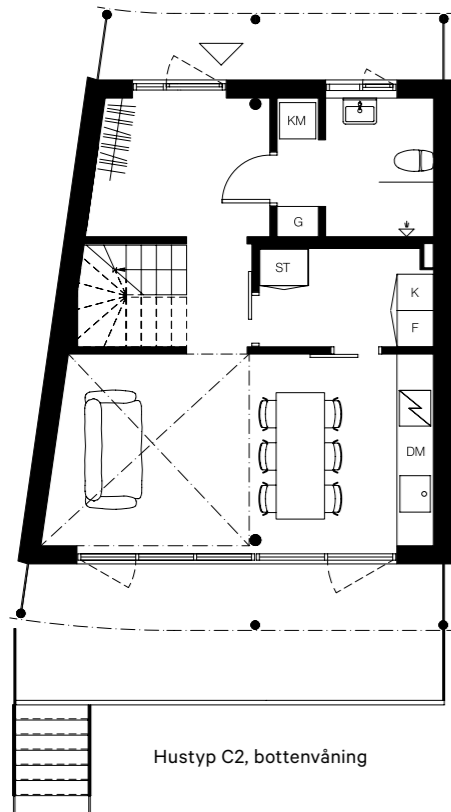
**Varvsstaden**

Malmö

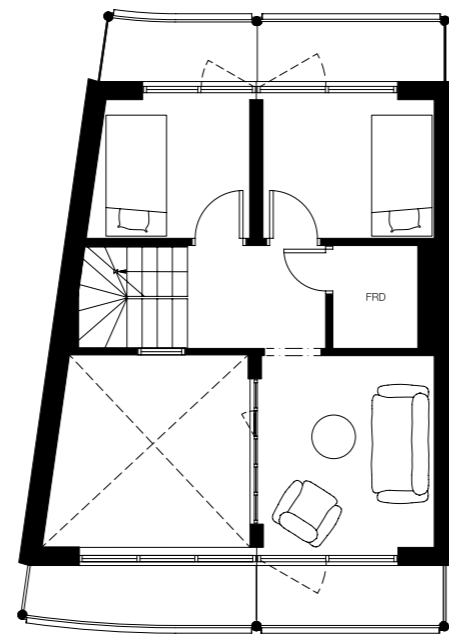


Typ C2 | 124 m<sup>2</sup>

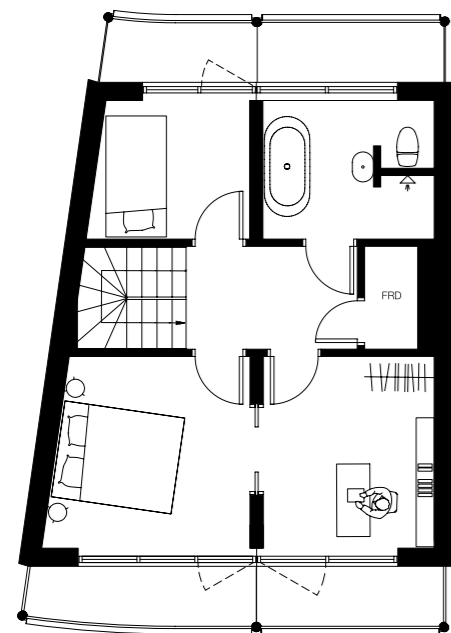
Detta är en generell ritning för hustypen, avvikande detaljer kan förekomma.



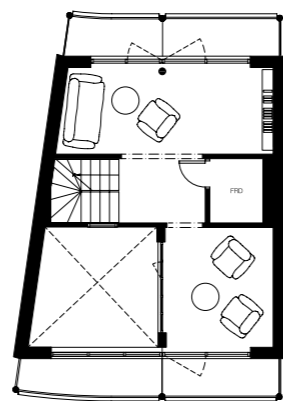
Hustyp C2, bottenvåning



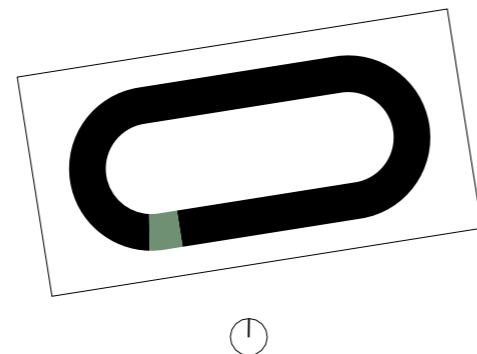
Hustyp C2, plan 2



Hustyp C2, plan 3



Hustyp C2, plan 2, alternativ planlösning



- |    |            |     |             |
|----|------------|-----|-------------|
| DM | Diskmaskin | G   | Garderob    |
| K  | Kylskåp    | KM  | Kombimaskin |
| F  | Frysåp     | FRD | Förråd      |
| ST | Städsåp    |     |             |

1 5 m



Utsikt, hus nr. 23, plan 2.

## Nr. 23 | Typ C2 | 124 m<sup>2</sup>

Radhus 23 ligger på den södra sidan av Husen på Taket, med utsikt över stadens tak och kvarteren i Varvsstaden. Terrasser och balkonger åt två håll ger bostaden flera olika rum utomhus – både mot utsikten och mot gården. Läget ger en fin kombination av utsikt, ljus och en tydlig koppling till himmel och stad runt omkring.

Precis som i hela projektet är bostaden formgiven med stor omsorg om material, färgsättning och ljus. Fönster och genomtänkta planlösningar skapar ett ljust och

sammanhållet hem där varje våningsplan har sin egen rytm, men ändå hänger ihop som en helhet.

Som en del av Husen på Taket är Radhus 23 ritat av Förstberg Ling och byggt ovanpå den gamla svets- och pannverkstaden, Hall 259. Här tas ingen ny mark i anspråk, utan i stället byggs nya hem vidare på en plats som redan bär på Varvsstadens historia. Här blir Radhus 23 en viktig pusselbit – där du är välkommen att skapa ditt nya hem.



Vy från sovrum, plan 3. (Visionsbild)

**Malin Eriksson**  
Fastighetsmäklare

Fastighetsbyrån – Malmö  
070-8572828  
malin.u.eriksson@fastighetsbyran.se  
fastighetsbyran.com