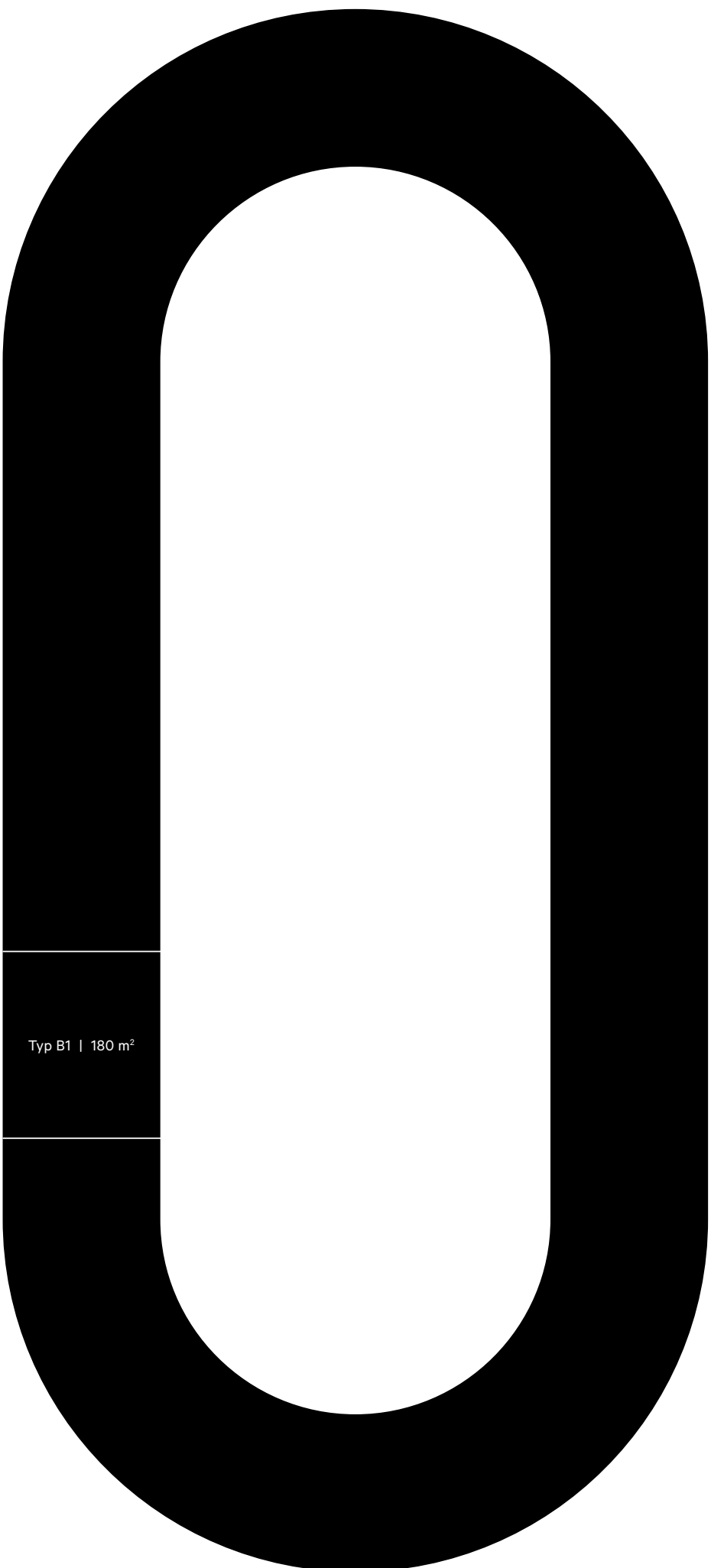


Husen på Taket

Nr. 18

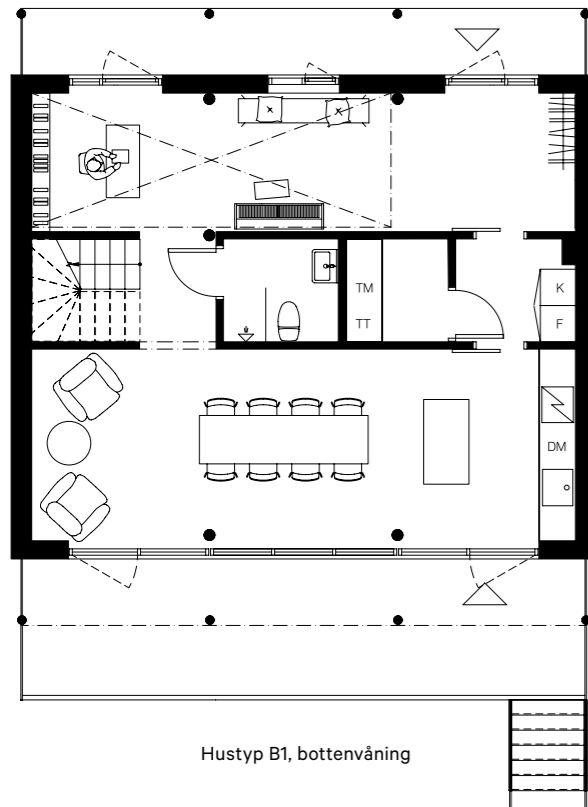
Varvsstaden

Malmö

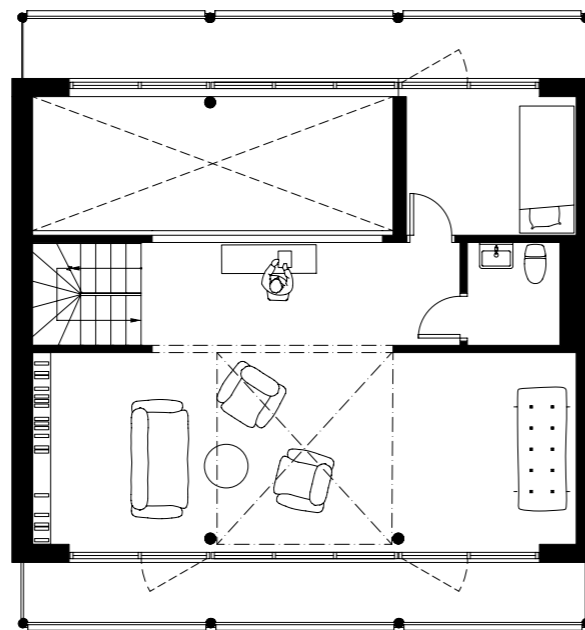


Typ B1 | 180 m²

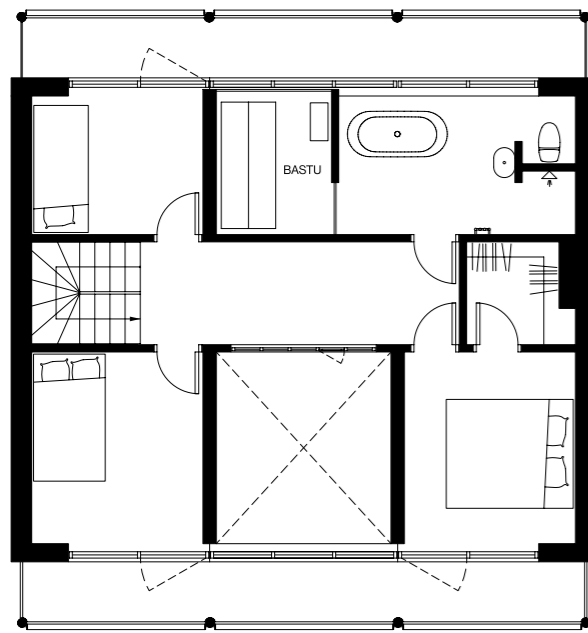
Detta är en generell ritning för hustypen, avvikande detaljer kan förekomma.



Hustyp B1, bottenvåning

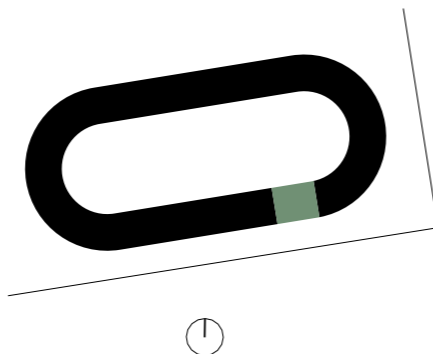


Hustyp B1, plan 2



Hustyp B1, plan 3

DM	Diskmaskin	TM	Tvättmaskin
K	Kylskåp	TT	Torktumlare
F	Frysskåp		



1 5m



Utsikt, hus nr. 18, plan 2.

Nr. 18 | Typ B1 | 180 m²

Radhus 18 är ett av de största och ligger i söderläge med utsikt över Varvsstadens tak. Balkonger och terrasser åt två håll gör att bostaden öppnar sig både mot staden och mot innergården. Läget ger en fin kombination av utsikt, ljus och en tydlig koppling till himmel och stad runt omkring. Unikt för hustypen är bastun på plan 3.

Precis som i hela projektet är bostaden formgiven med stor omsorg om material, färgsättning och ljus. Fönster och genomtänkta planlösningar skapar ett ljust och

sammanhållet hem där varje våningsplan har sin egen rytm, men ändå hänger ihop som en helhet.

Som en del av Husen på Taket är Radhus 18 ritat av Förstberg Ling och byggt ovanpå den gamla svets- och pannverkstaden, Hall 259. Här tas ingen ny mark i anspråk, utan i stället byggs nya hem vidare på en plats som redan bär på Varvsstadens historia. Här blir Radhus 18 en viktig pusselbit – där du är välkommen att skapa ditt nya hem.



Vy från vardagsrum, hustyp B, plan 2. (Visionsbild)

Malin Eriksson
Fastighetsmäklare

Fastighetsbyrån – Malmö
070-8572828
malin.u.eriksson@fastighetsbyran.se
fastighetsbyran.com