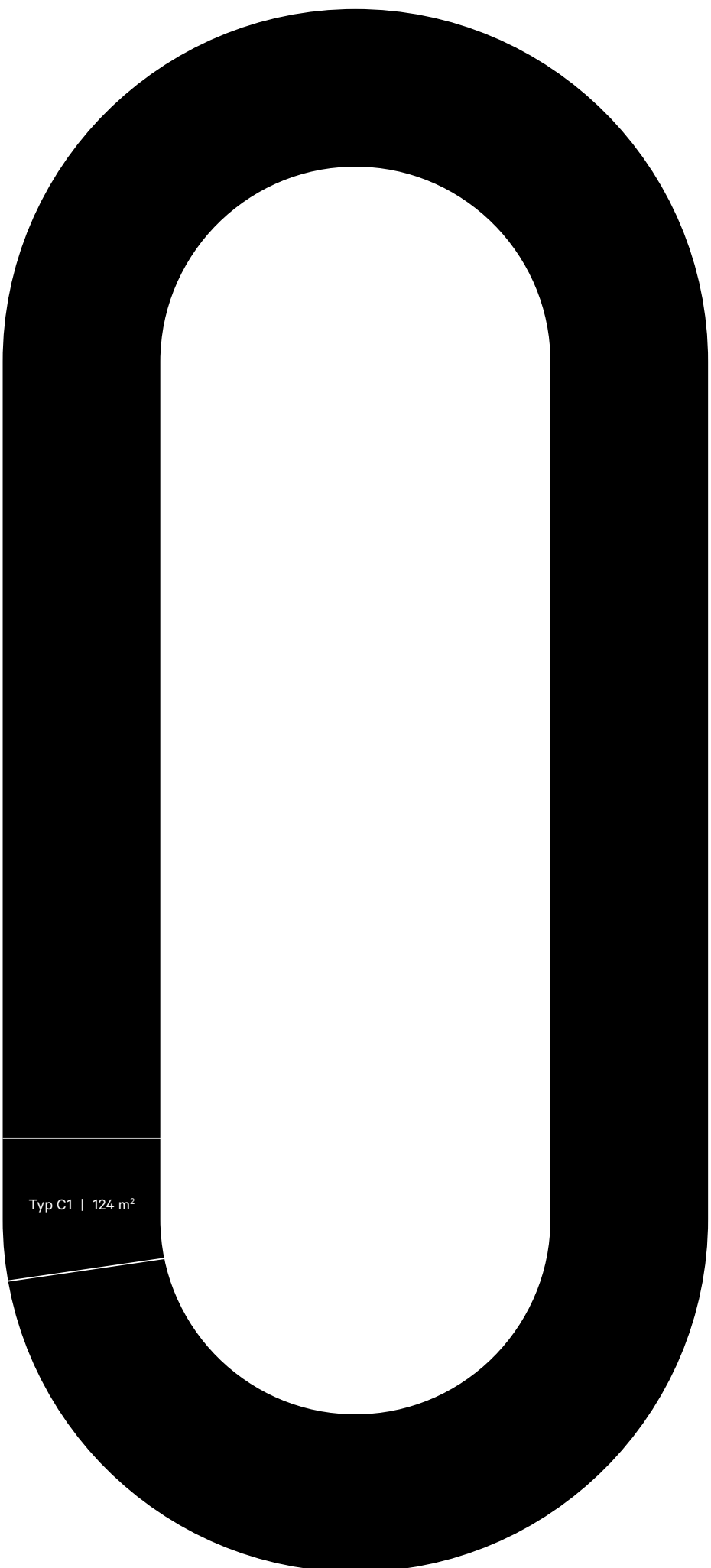


Husen på Taket

Nr. 17

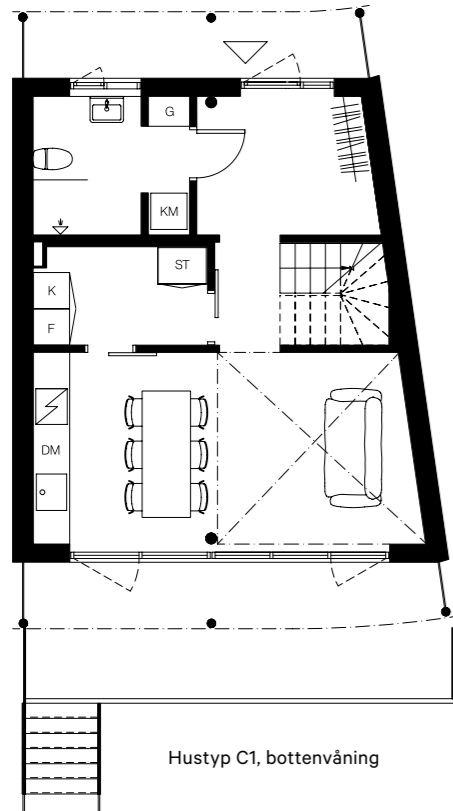
Varvsstaden

Malmö

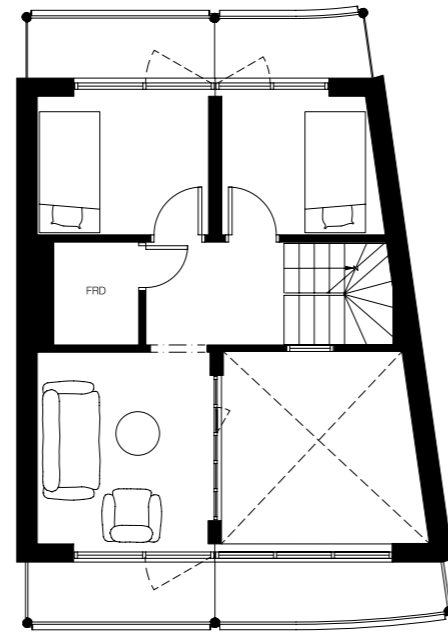


Typ C1 | 124 m²

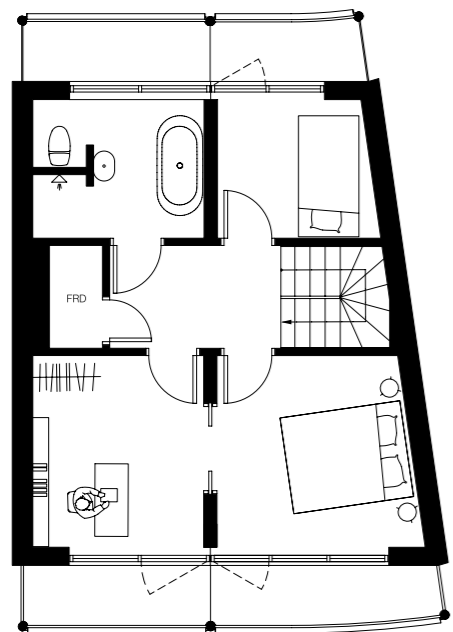
Detta är en generell ritning för hustypen, avvikande detaljer kan förekomma.



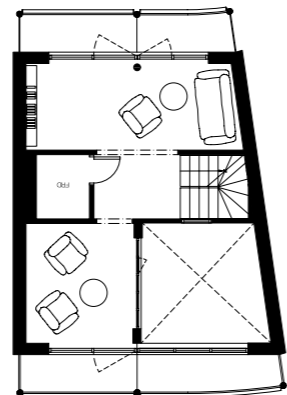
Hustyp C1, bottenvåning



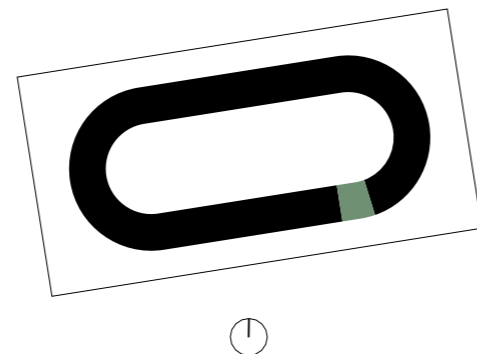
Hustyp C1, plan 2



Hustyp C1, plan 3



Hustyp C1, plan 2, alternativ planlösning



- | | | | |
|----|------------|-----|-------------|
| DM | Diskmaskin | G | Garderob |
| K | Kylskåp | KM | Kombimaskin |
| F | Frysåp | FRD | Förråd |
| ST | Städskåp | | |

1 5 m



Utsikt, hus nr. 17, vän 2.

Nr. 17 | Typ C1 | 124 m²

Radhus 17 ligger i söder med utsikt över staden och dess taklandskap. Balkonger och terrasser åt två håll gör att bostaden öppnar sig både mot staden och mot innergården. Läget ger en fin kombination av utsikt, ljus och en tydlig koppling till himmel och stad runt omkring.

Precis som i hela projektet är bostaden formgiven med stor omsorg om material, färgsättning och ljus. Fönster och genomtänkta planlösningar skapar ett ljust och

sammanhållet hem där varje våningsplan har sin egen rytm, men ändå hänger ihop som en helhet.

Som en del av Husen på Taket är Radhus 17 ritat av Förstberg Ling och byggt ovanpå den gamla svets- och pannverkstaden, Hall 259. Här tas ingen ny mark i anspråk, utan i stället byggs nya hem vidare på en plats som redan bär på Varvsstadens historia. Här blir Radhus 17 en viktig pusselbit – där du är välkommen att skapa ditt nya hem.



Vy från sovrum, plan 3. (Visionsbild)

Malin Eriksson
Fastighetsmäklare

Fastighetsbyrån – Malmö
070-8572828
malin.u.eriksson@fastighetsbyran.se
fastighetsbyran.com