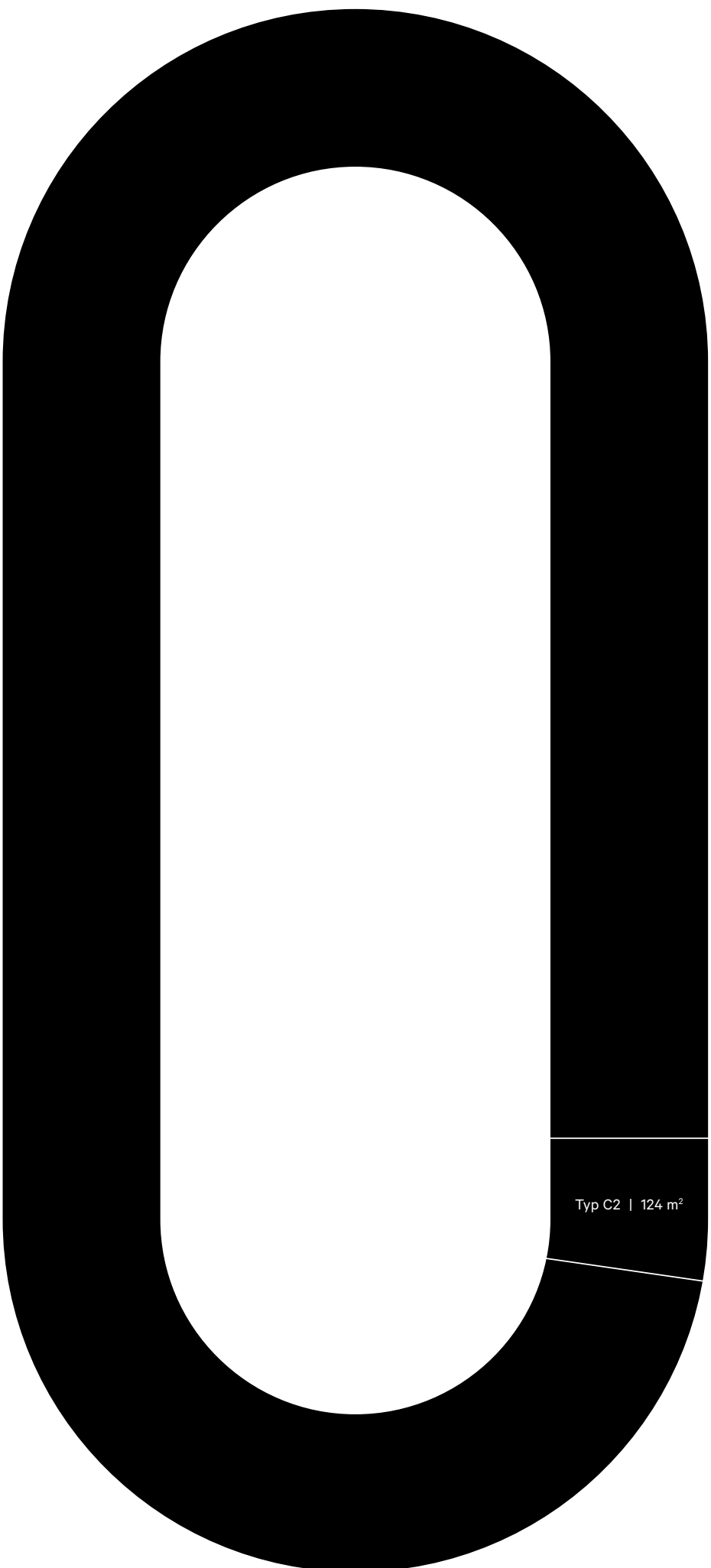


Husen på Taket

Nr. 11

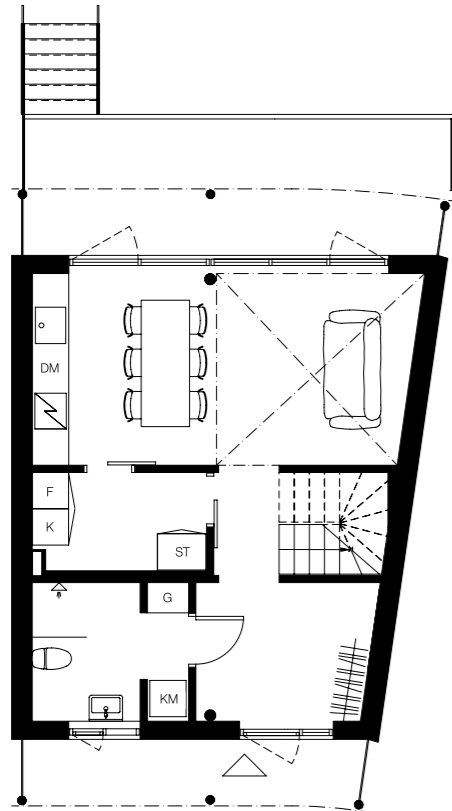
Varvsstaden

Malmö

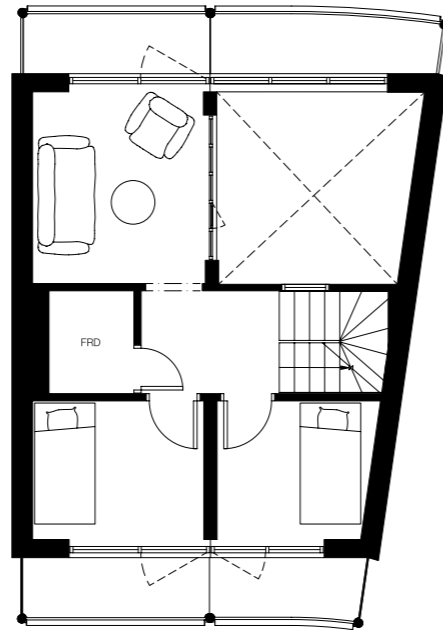


Typ C2 | 124 m²

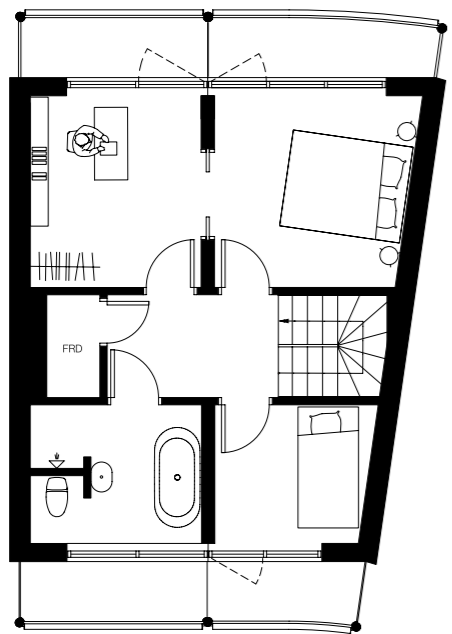
Detta är en generell ritning för hustypen, avvikande detaljer kan förekomma.



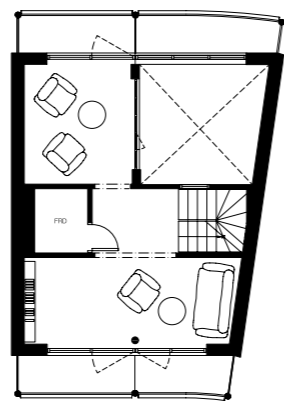
Hustyp C2, bottenvåning



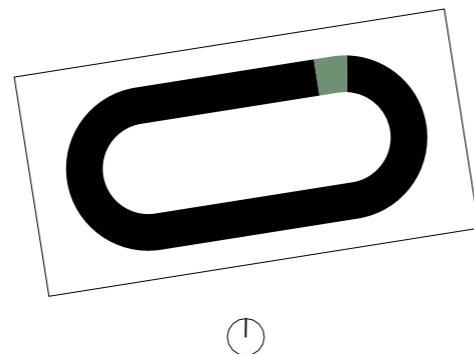
Hustyp C2, plan 2



Hustyp C2, plan 3



Hustyp C2, plan 2, alternativ planlösning



- | | | | |
|----|------------|-----|-------------|
| DM | Diskmaskin | G | Garderob |
| K | Kylskåp | KM | Kombimaskin |
| F | Frysskåp | FRD | Förråd |
| ST | Städsåp | | |

1 5m



Utsikt, hus nr. 11, plan 2.

Nr. 11 | Typ C2 | 124 m²

Radhus 11 ligger på den norra sidan av Husen på Taket. Härifrån blickar du ut över Västra Hamnens takåsar och vidare mot havet. Med terrasser och balkonger åt två håll får bostaden både ett öppet och ett mer skyddat läge mot den gröna innergården.

Precis som i hela projektet är bostaden formgiven med stor omsorg om material, färgsättning och ljus. Fönster och genomtänkta planlösningar skapar ett ljust och sammanhållet hem där varje våningsplan har sin egen rytm, men ändå hänger ihop som en helhet.

Som en del av Husen på Taket är Radhus 11 ritat av Förstberg Ling och byggt ovanpå den gamla svets- och pannverkstaden, Hall 259. Här tas ingen ny mark i anspråk, utan i stället byggs nya hem vidare på en plats som redan bär på Varvsstadens historia. Här blir Radhus 11 en viktig pusselbit – där du är välkommen att skapa ditt nya hem.



Vy från sovrum, plan 3. (Visionsbild)

Malin Eriksson
Fastighetsmäklare

Fastighetsbyrån – Malmö
070-8572828
malin.u.eriksson@fastighetsbyran.se
fastighetsbyran.com