

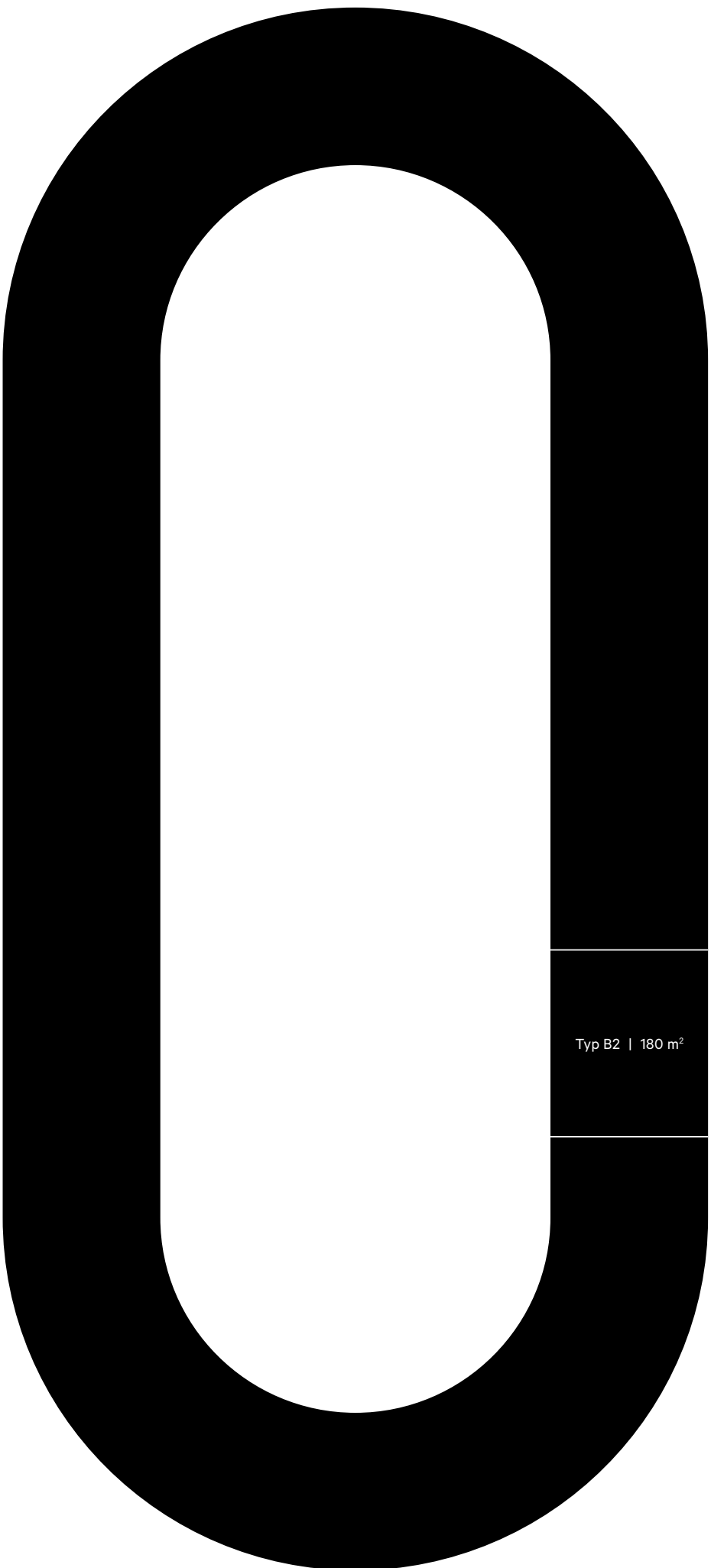
Husen på Taket

Nr. 10

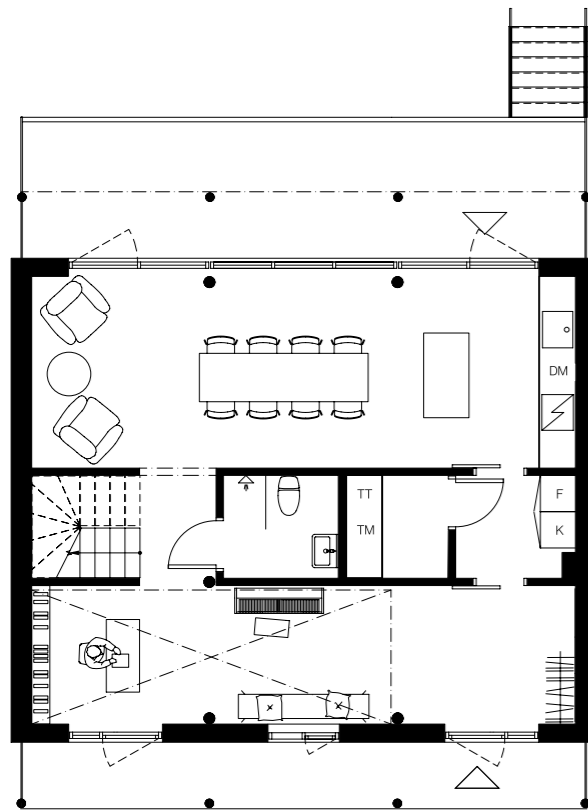
Varvsstaden

Malmö

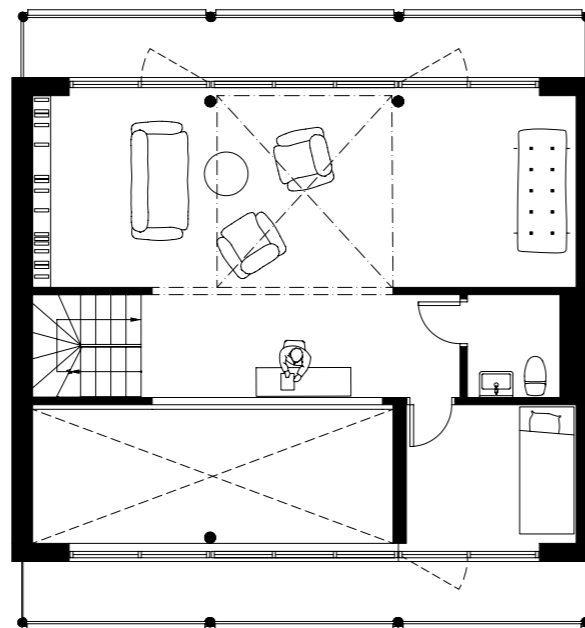
Typ B2 | 180 m²



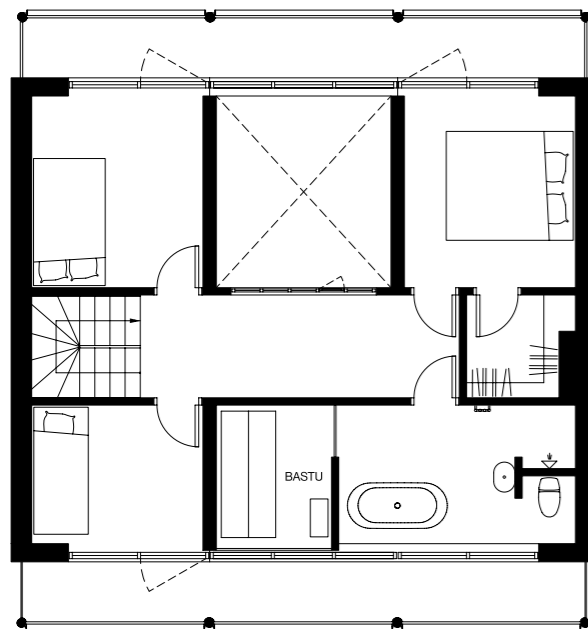
Detta är en generell ritning för hustypen, avvikande detaljer kan förekomma.



Hustyp B2, bottenvåning

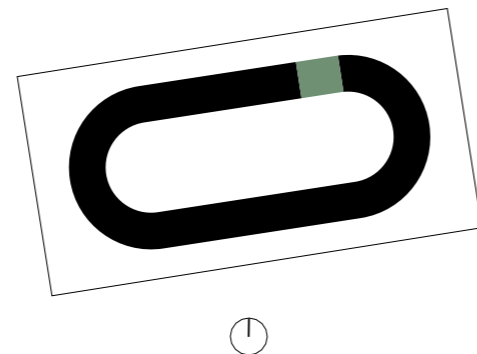


Hustyp B2, plan 2



Hustyp B2, plan 3

DM	Diskmaskin	TM	Tvättmaskin
K	Kylskåp	TT	Torktumlare
F	Frysskåp		



Utsikt, hus nr. 10, plan 2.

Nr. 10 | Typ B2 | 180 m²

Radhus 10 är en av de största bostäderna i Husen på Taket och ligger i norrläge med en fin vy över Västra Hamnen, Dockan och havet. Med terrasser och balkonger åt två håll får bostaden både ett öppet och ett mer skyddat läge mot den gröna innergården. Unikt för hustypen är bastun på plan 3.

Precis som i hela projektet är bostaden formgiven med stor omsorg om material, färgsättning och ljus. Fönster och genomtänkta planlösningar skapar ett ljust och

sammanhållet hem där varje våningsplan har sin egen rytm, men ändå hänger ihop som en helhet.

Som en del av Husen på Taket är Radhus 10 ritat av Förstberg Ling och byggt ovanpå den gamla svets- och pannverkstaden, Hall 259. Här tas ingen ny mark i anspråk, utan i stället byggs nya hem vidare på en plats som redan bär på Varvsstadens historia. Här blir Radhus 10 en viktig pusselbit – där du är välkommen att skapa ditt nya hem.



Vy från vardagsrum, hustyp B, plan 2. (Visionsbild)

Malin Eriksson
Fastighetsmäklare

Fastighetsbyrån – Malmö
070-8572828
malin.u.eriksson@fastighetsbyran.se
fastighetsbyran.com